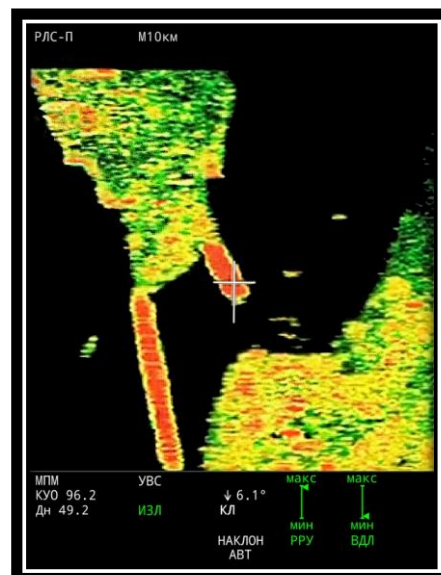
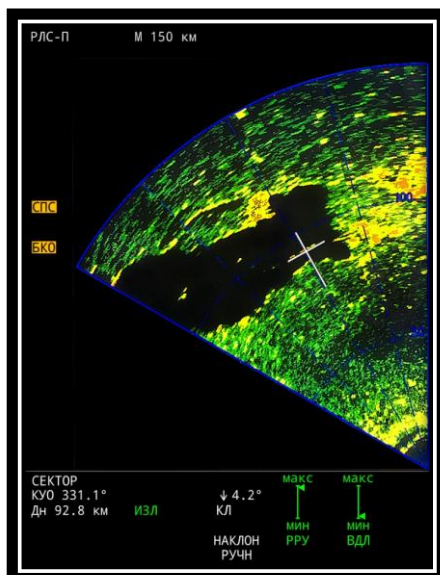
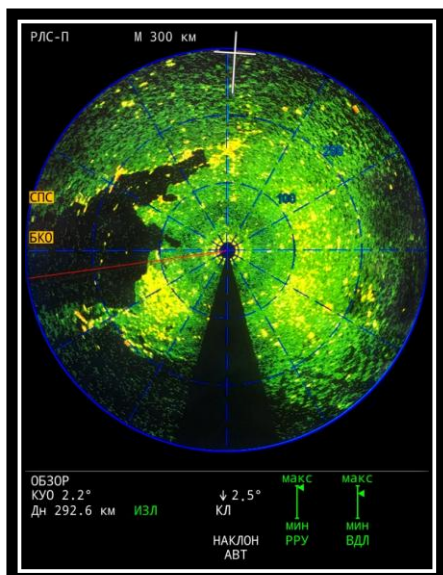


РЛС-П

Панорамная радиолокационная станция





РЛС-П установлена



Ил-76МД-90А
Ил-78М-90А
Ил-76МД-М
Ил-78(М)2
Ан-124-100М
Ил-76МФ-100
Ил-76МД-90
Ан-70

Основные функции

- ✓ Обзор земной поверхности, обнаружение и определение относительных координат радиолокационных ориентиров (РЛО) и радиолокационных маяков-ответчиков (РЛМО) для определения местоположения самолета и коррекции ТКМС и курса (совместно с бортовой УВС)
- ✓ Картографирование земной поверхности в режиме реального луча
- ✓ Прицеливание по РЛО, а также по РЛМО для выхода самолета в точку начала выброса (ТНВ) грузов
- ✓ Визуализация взлетно-посадочной полосы (ВПП) и посадочных площадок, обозначенных РЛМО и уголковыми отражателями
- ✓ Автоматическое сопровождение выбранного точечного РЛО при работе с УВС или РЛМО в автономном режиме

Ключевые особенности

АО «Котлин-Новатор» разрабатывает и серийно производит панорамные РЛС Y-диапазона для самолетов транспортной и военно-транспортной авиации.

Основные характеристики РЛС-П

Рабочий диапазон:	Y
Антенна:	Высокочастотная часть - однозеркальная система, состоящая из зеркала двойной кривизны и рупорного облучителя. Габаритные размеры зеркала: (1461 x 776) мм Поляризация горизонтальная Ширина ДН в горизонтальной плоскости 1 ° В вертикальной плоскости два режима: острый луч с шириной ДНА - 2,7 ° и косеканс
Стабилизация антенны:	Гиросtabilизация по крену ±18 °, по тангажу ±6 °, по курсу 360 °
Углы сканирования:	Круговое 360 °, секторное: ±30 ° и ±15 °
Импульсная мощность передатчика:	Не менее 75 кВт
Предельная чувствительность:	Минус 110 дБ/мВт
Индикация:	Выдача радиолокационного изображения на бортовые системы КСЭИС или на отдельные МФИ
Питание:	От сети переменного трехфазного тока 115/200 В 400 Гц с потреблением по каждой фазе не более 9 А От сети постоянного тока 27 В с потреблением не более 3 А
Масса (без КМЧ):	Не более 200 кг
Время готовности к работе:	Не более 3 мин с момента включения изделия
Время непрерывной работы:	Не менее 24 ч
Каналы информационного обмена:	✓ ARINC 429 ✓ ARINC 708

Дальности обнаружения

Крупных промышленных центров:	300-400 км
Железнодорожных мостов (ЭПР ≥1000 м²), плотин, промышленных поселков:	Не менее 80 км
Береговой черты морей, океанов, крупных озер и водохранилищ:	Не менее 250 км
Радиолокационных маяков-ответчиков:	Не менее 80 км