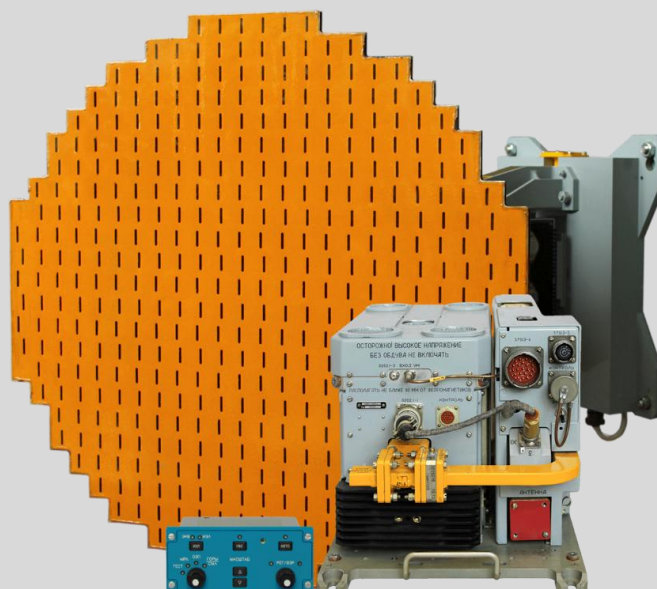
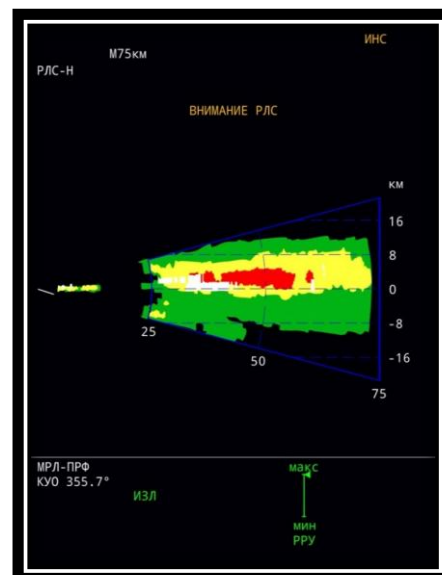
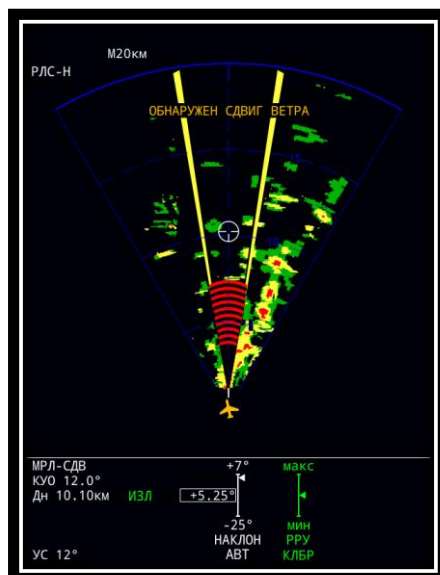
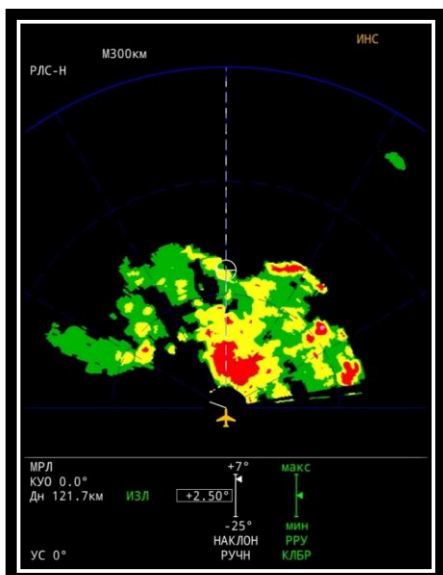


РЛС-Н

Метеонавигационная радиолокационная станция





РЛС-Н установлена



Ил-112В
Ил-76МД-90А
Ил-78М-90А
Ил-76МД-М
Ил-78(М)2
Ан-70
А-100

Основные функции

- ✓ Обеспечение безопасности полета в условиях опасных метеорологических явлений в атмосфере (очагов интенсивных осадков, зон повышенной турбулентности и сдвига ветра), с построением радиолокационного изображения в горизонтальной и вертикальной плоскостях
- ✓ Обзор земной поверхности в режиме реального луча, микроплана местности (МПП) и с доплеровским обнаружением луча
- ✓ Информационное обеспечение решения задач навигации и коррекции ТКМС (совместно с бортовой УВС)
- ✓ Обнаружение горных вершин
- ✓ Визуализация самолетов на встречных и встречно-пересекающихся курсах

Ключевые особенности

АО «Котлин-Новатор» разрабатывает и серийно производит когерентные метеонавигационные РЛС X-диапазона для самолетов транспортной, военно-транспортной, а также гражданской авиации. Метеонавигационные РЛС обладают улучшенными характеристиками по обнаружению гроз, сдвига ветра, турбулентности в соответствии с требованиями ARINC 708/708A, обзору земной поверхности и обеспечивают заданную безопасность выполнения полетов, в том числе на этапах взлета и посадки.

Основные характеристики РЛС семейства А882

Рабочий диапазон:	X
Антенна:	Волноводно-щелевая антенная решетка (поляризация горизонтальная) диаметром 580 мм (возможно исполнение с диаметром 760 мм и 400 мм). Крепление антенны в соответствии с ARINC 708/708A.
Стабилизация антенны:	Косвенная
Предельные углы сканирования:	По азимуту $\pm 90^\circ$ по углу места $\pm 45^\circ$
Импульсная мощность усилителя:	Не менее 600 Вт
Длительность СВЧ импульсов:	От 0,5 до 64 мкс
Формируемые сигналы:	АМ, ФКМ
Предельная чувствительность:	Минус 110 дБ/мВт
Индикация:	Выдача радиолокационного изображения на бортовые системы КСЭИС или на отдельные МФИ. С возможностью управления масштабами РЛИ от двух пультов управления
Питание:	От сети постоянного тока 27 В: Ток потребления - 4,5/9,0 А (в зависимости от исполнения и комплектации) От сети переменного тока 115 В 400 Гц трехфазное: Ток потребления - 2,0/3,0 А (фаза А) Ток потребления - 1,5 А (фаза В) Ток потребления - 2,0 А (фаза С) (в зависимости от исполнения и комплектации)
Масса (без КМЧ):	От 35-55 кг (в зависимости от исполнения и комплектации)
Время готовности к работе:	Не более 3 мин с момента включения изделия
Время непрерывной работы:	Не менее 24 ч
Каналы информационного обмена:	✓ ARINC 708 ✓ ARINC 646 ✓ ARINC 818

РЛС семейства А882 выпускаются серийно

Имеют свидетельство годности комплектующего изделия и приняты на снабжение МО РФ

Дальности обнаружения

Крупных грозовых фронтов и мощных гроз:	450-500 км	Мостов:	50-60 км
Областей опасного сдвига ветра:	10 км	Населенных пунктов:	до 150 км
Гроз и грозовой деятельности:	до 300 км	Зон повышенной турбулентности:	50-70 км
Крупных городов (Москва):	300-315 км	Пиков горных вершин:	80-150 км