



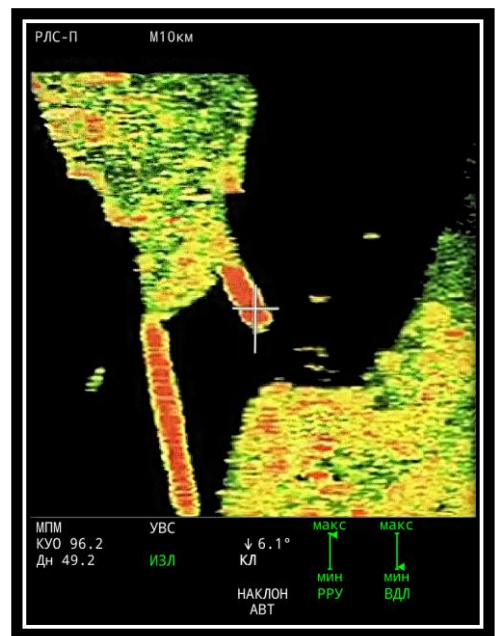
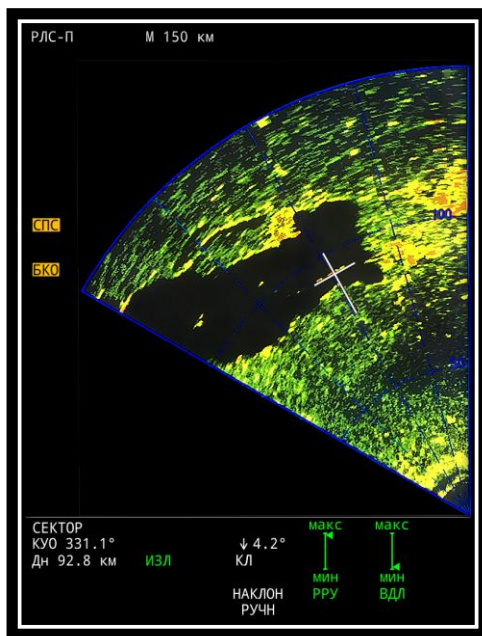
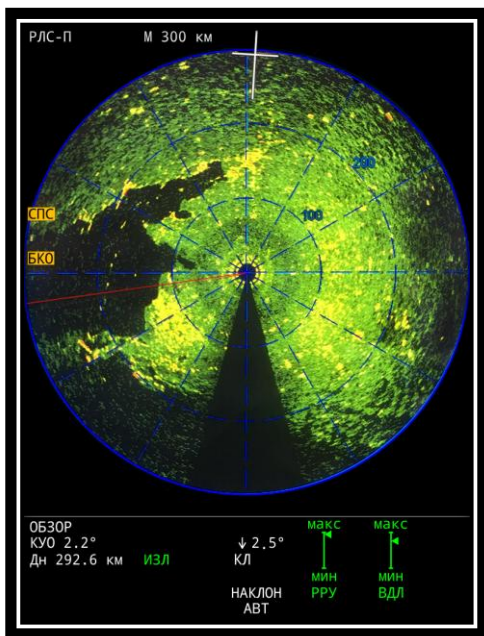
АО «КОТЛИН-НОВАТОР»

Разработка и производство радиоэлектронного оборудования



**ПАНОРАМНАЯ
РАДИОЛОКАЦИОННАЯ СТАНЦИЯ (РАС-П)**





Основные функции:

- Обзор земной поверхности, обнаружение и определение относительных координат радиолокационных ориентиров (РЛО) и радиолокационных маяков-ответчиков (РЛМО) для определения местоположения самолета и коррекции ТКМС и курса (совместно с бортовой УВС)
- Картографирование земной поверхности в режиме реального луча
- Прицеливание по РЛО, а также по РЛМО для выхода самолета в точку начала выброса (ТНВ) грузов
- Визуализация взлетно-посадочной полосы (ВПП) и посадочных площадок, обозначенных РЛМО и уголковыми отражателями
- Автоматическое сопровождение выбранного точечного РЛО при работе с УВС или РЛМО в автономном режиме

РЛС-П установлена:

- Ил-76МД-90А
- Ил-78М-90А
- Ил-76МД-М
- Ил-78(М)2
- Ан-124-100М
- Ил-76МФ-100
- Ил-76МД-90
- Ан-70



Ключевые особенности:

АО «Котлин-Новатор» разрабатывает и серийно производит панорамные РЛС Y-диапазона для самолетов транспортной и военно-транспортной авиации.

Основные характеристики РЛС-П

Рабочий диапазон:	Y
Антенна:	Высокочастотная часть - однозеркальная система, состоящая из зеркала двойной кривизны и рупорного облучителя. Габаритные размеры зеркала: (1461 x 776) мм Поляризация горизонтальная Ширина ДН в горизонтальной плоскости 1° В вертикальной плоскости два режима: острый луч с шириной ДНА - 2,7° и косеканс
Стабилизация антенны:	Гиросtabilизация по крену $\pm 18^\circ$, по тангажу $\pm 6^\circ$, по курсу 360°
Углы сканирования:	Круговое 360°, секторное: $\pm 30^\circ$ и $\pm 15^\circ$
Импульсная мощность передатчика:	Не менее 75 кВт
Предельная чувствительность:	Минус 110 дБ/мВт
Индикация:	Выдача радиолокационного изображения на бортовые системы КСЭИС или на отдельные МФИ
Питание:	От сети переменного трехфазного тока 115/200 В 400 Гц с потреблением по каждой фазе не более 9 А От сети постоянного тока 27 В с потреблением не более 3 А
Масса (без КМЧ):	Не более 200 кг
Время готовности к работе:	Не более 3 мин с момента включения изделия
Время непрерывной работы:	Не менее 24 ч
Каналы информационного обмена:	<ul style="list-style-type: none">ARINC 429ARINC 708

Дальности обнаружения

Крупных промышленных центров:	380-400 км
Железнодорожных мостов (ЭПР ≥ 1000 м ²), плотин, промышленных поселков:	Не менее 80 км
Береговой черты морей, океанов, крупных озер и водохранилищ:	Не менее 250 км
Радиолокационных маяков-ответчиков:	Не менее 80 км



О компании:

В рамках реализации государственного оборонного заказа, а также российских и международных контрактов в области военно-технического сотрудничества АО «Котлин-Новатор» реализует ряд масштабных проектов совместно с ведущими представителями авиастроительной отрасли.

Производство компании основано на применении передовых технологических процессов, современных методик и оборудования, обеспечивающих полный жизненный цикл изделия от разработки до серийного производства.

Основным показателем политики компании «Котлин-Новатор» является обеспечение качества и надежности выпускаемой продукции, индивидуальный подход к каждому самолету, а также сведение к минимуму сроков установки и отладки аппаратуры на борту.

Для получения дополнительной информации обращайтесь:

АО «КОТЛИН-НОВАТОР»
Россия, 192019, г. Санкт-Петербург,
наб. Обводного канала, д.14,
Тел./факс: +7 (812) 718-68-70,
E-mail: official@kotlin-novator.ru,
www.kotlin-novator.ru

